

KONKIDIONIERIUS "ARCTIC INVERTER" NUOTOLINIO VALDymo PULTELIO VARTOTOJO INSTRUKCIJA



- 1 ON/OFF Ijungimas/Išjungimas
- 2 - Temperatūros mažinimas
- 3 + Temperatūros didinimas
- 4 MODE Darbo režimas:
 - AUTO - Automatinis
 - COOL - Šaldymas
 - DRY - Sausinimas
 - FAN - Ventiliavimas
 - HEAT - Šildymas
- 5 FAN Ventilatoriaus greičio nustatymas
- 6 SWING Žaliuzių pozicijos (švytavimo režimas)
- 7 I FEEL funkcija - temperatūros jutiklis pultelyje
- 8 葷/葷- HEALTH/AIR. Jonizacijos/gaivaus oro režimas
- 9 SLEEP Naktinis režimas
- 10 TEMP Temperatūros indikatorius
- 11 QUIET Tylusis režimas
- 12 CLOCK Laikrodžio nustatymas
- 13 T-ON/T-OFF Automatinis laikmatis
- 14 TURBO Greitas vėsinimas arba šildymas
- 15 LIGHT Vidinio bloko ekrano apšvietimas
- 16 X-FAN Garintuvo prapūtimo funkcija

NUOTOLINIO VALDYMO PULTELIO FUNKCIJOS

1

ON/OFF

Ijungimas/išjungimas: Paspauskite šį mygtuką prietaisui įjungti. Dar kartą paspauskite šį mygtuką prietaisui išjungti.

2

-

Spauskite šį mygtuką temperatūrai sumažinti. Palaikę mygtuką ilgiau nei 2 sekundes, temperatūros nustatymus pakeisite greičiau. Temperatūra nėra reguliuojama pasirinkus automatinį režimą (AUTO).

3

+

Spauskite šį mygtuką temperatūrai padidinti. Palaikę mygtuką ilgiau nei 2 sekundes, temperatūros nustatymus pakeisite greičiau. Temperatūra nėra reguliuojama pasirinkus automatinį režimą (AUTO).

4

MODE DARBO REŽIMAS

Leidžia pakeisti kondicionieriaus darbo režimą. Spaudžiant šį mygtuką, režimas bus keičiamas tokia tvarka: AUTO (automatinis), COOL (šaldymas), DRY (sausinimas), HEAT (šildymas), FAN (ventiliavimas)



Pagal nutylėjimą įsijungs AUTO (automatinis darbo režimas), nustatyta temperatūra pultelio ekrane nebus atvaizduojama, o kondicionierius pats atliks visus nustatymus ir sukurs komfortišką mikroklimatą.

5

FAN VENTILIAVIMAS

Spaudžiant mygtuką FAN, ventiliatoriaus sukimosi greitis bus keičiamas tokia tvarka: automatinis, lėtas greitis, vidutiniškai lėtas, vidutinis, vidutiniškai didelis, didelis.



6

SWING SVYTVAVIMAS/ŽALIUZIŲ PADETIS

Mygtukas reguliuoja vidinio bloko vertikaliųjų žaliuzių padėtį ir jų kampą. Spaudžiant mygtuką žaliuzių pozicija pasikeis kaip parodyta schemeje:



7

I FEEL

Mygtukas įjungia temperatūros jutiklį pultelyje. Kondicionierius automatiškai reguliuos temperatūrą priklausomai nuo esamos temperatūros patalpoje. Norėdami išjungti I FEEL funkciją, paspauskite šį mygtuką dar kartą.

8



Mygtukas įjungia jonizacijos ir gaivaus oro režimą (HEALTH/AIR). Spaudžiant mygtuką režimai bus keičiami tokia tvarka:

NUOTOLINIO VALDYMO PULTELIO FUNKCIJOS



Gaivaus oro režimas



Jonizacijos ir gaivaus oro režimai kartu



Jonizacijos režimas

9

SLEEP NAKTINIS REŽIMAS

Paspaudę šį mygtuką, galėsite rinktis tarp Sleep 1, Sleep 2 ir Sleep 3 režimų:

1 Sleep 1

2 Sleep 2

3 Sleep 3

- Aktyvavus Sleep 1 režimą kartu su šaldymu ar sausiniu, kondicionierius kas valandą didins temperatūrą patalpoje 1°C. Temperatūrai padidėjus 2°C, pasileis automatinis temperatūros palaikymo režimas ir toliau ji nesikeis. Aktyvavus Sleep 1 režimą kartu su šildymu, kondicionierius kas valandą mažins temperatūrą patalpoje 1°C. Temperatūrai sumažėjus 2°C, pasileis automatinis temperatūros palaikymo režimas ir toliau ji nesikeis.
- Sleep 2 režimo metu oro kondicionierius veiks pagal iš anksto nustatytą miego temperatūros kreivę.

- Sleep 3 režimui miego temperatūros kreivė yra nustatoma rankiniu valdymu.

(1) Sleep 3 miego kreivės nustatymui, pasirinkite Sleep 3 režimą, paspauskite ir palaikykite mygtuką TURBO, tuomet ekrane pamatysite užrašus „1 hour“ ir nustatomos temperatūros reikšmę „88“. Ši reikšmė atvaizduos paskutinius vartotojo nustatymus. Jeigu dar nedarėte jokių nustatymų, pamatysite gamyklinius parametrus.

(2) Nustatykite pirmos miego valandos temperatūrą +/- mygtukų pagalba. Paspaudę TURBO, patvirtinkite savo nustatymus.

(3) Nustatykite temperatūrą antrai miego valandai – ekrane pamatysite „2 hours“ ir temperatūros indikatorių - „88“. Temperatūros indikatorius rodys paskutinius nustatymus ir mirksės.


(4) Pakartokite žingsnius (2) ir (3). Kreivės nustatymai bus baigti, kai atliksite visų 8 valandų nustatymus. Tuomet pamatysite įprastą pultelio ekrano vaizdą.

- Jeigu nustatymo metu nenorite nieko keisti, tiesiog paspauskite TURBO mygtuką ir patvirtinkite esamą temperatūrą. Jeigu per 10 sekundžių jokio mygtuko nenuspausite, kondicionierius išeis iš miego kreivės nustatymo aplinkos. Norėdami išeiti iš miego kreivės nustatymo aplinkos iki nustatymų pabaigos, spauskite mygtukus ON/OFF, MODE, TIMER, arba SLEEP.

NUOTOLINIO VALDYMO PULTELIO FUNKCIJOS

10

TEMP TEMPERATŪROS INDIKATORIUS

Paspaukę šį mygtuką, galėsite pamatyti patalpos nustatytą ar esamą temperatūrą. Pagal nutylėjimą yra atvaizduojama nustatyta temperatūra. Jeigu indikatorius būseną pakeisite  galėsite pamatyti esamą temperatūrą. Po 3 sekundžių prietaisas vėl rodytų nustatytą temperatūrą patalpoje.

11

QUIET TYLUSIS REŽIMAS

Paspaukę šį mygtuką, galėsite nustatyti tylųjį (QUIET) arba automatinį tylųjį (Auto QUIET) režimą. Režimų piktogramos yra pateiktos žemiau. Išjungus tylųjį režimą (QUIET OFF) – nematysite jokios piktogramos. Pagal nutylėjimą tylusis režimas yra išjungtas.



-Tylusis režimas


Auto



-Automatinis tylusis režimas

12


CLOCK LAIKRODIS

Paspaudus šį mygtuką, ekrane pradės blykčioti laikrodžio nustatymo piktograma . Spaudžiant + arba - mygtukus per 5 sekundes galėsite nustatyti laiką. Laikant vieną iš šių mygtukų paspaudus ilgiau nei 2 sekundes, laiko reikšmė kas 0,5 sekundės didės arba mažės 1 minute, o po to 10 minučių kas 0,5 sekundės. Norėdami patvirtinti laiko nustatymus, laikrodžio piktogramai dar blykčiojant, dar kartą spauskite CLOCK mygtuką. Patvirtinus laiko nustatymus, piktograma nustos blykčioti.

13

T-ON/T-OFF LAIKMATIS

T-ON - automatinis funkcijų įjungimo laikmatis. Spauskite šį mygtuką norėdami jį įjungti ar išjungti.

Paspaudus šį mygtuką, laikrodžio piktograma  nebebus rodoma, piktograma ON pradės blykčioti, ekrane atsiras skaičiai 00:00 laiko nustatymui. Nustatymus reikia atlikti per 5 sekundes, spaudžiant + ar - mygtukus.

Kiekvienas paspaudimas didins arba mažins laiką 1 minute. Laikant mygtuką įspaustą, laiko reikšmė pradės keistis greičiau - kas 10 minučių. Patvirtinimui, per 5 sekundes nuo laiko nustatymo, paspauskite TIMER ON mygtuką.

Paspauskite T-OFF mygtuką, išjungimo laikmačio nustatymui. Norėdami šią funkciją atšaukti, vėl paspauskite tą patį mygtuką. TIMER OFF funkcija veikia taip pat, kaip ir TIMER ON.

14

TURBO PAGREITINTAS REŽIMAS

Aktyvavus šią funkciją, ventiliatorius veiks didžiausiu greičiu, patalpa bus greitai atvėsinta/apšildyta.


15

LIGHT

Šis mygtukas įjungia ir išjungia vidinio kondicionieriaus bloko ekrano apšvietimą.

16

X-FAN GARINTUVO PRAPŪTIMAS


Garintuvo prapūtymas veikia su COOL (šaldymo) ir DRY (sausinimo) režimais. Paspaudus X-FAN mygtuką ekrane atsiras piktograma  gu išjungsite

NUOTOLINIO VALDYMO PULTELIO FUNKCIJOS

kondicionierių, ventiliatorių ir iškart nesustos ir išdžiovins viduje likusį vandenį. X-FAN neveikia su AUTO (automatiniu), FAN (ventiliavimo) arba HEAT (šildymo) režimais.

MYGTUKŲ KOMBINACIJOS

UŽRAKTAS NUO VAIKŲ

Norėdami užrakinti arba atrakinti klaviatūrą, vienu metu spauskite + ir - mygtukus. Jeigu valdymo pultas yra užrakintas, ekrane pamatysite piktogramą , o paspaudus bet kurį mygtuką, piktograma sublyksės tris kartus.

°C IR °F PERJUNGIMAS


Kai prietaisas išjungtas (OFF), vienu metu paspauskite MODE ir - mygtukus bei pasirinkite tarp °C ir °F.

ENERGIJOS TAUPYMO FUNKCIJA

Pasirinkite šaldymo režimą (COOL) ir vienu metu paspauskite TEMP bei CLOCK mygtukus. Nuotolinio valdymo pultelio ekrane pamatysite raides SE. Dar kartą paspaudus šiuos mygtukus, energijos taupymo funkciją išjungsite.

8°C TEMPERATŪROS PALAIKYMAS

Pasirinkite šildymo režimą ir vienu metu paspauskite TEMP bei CLOCK mygtukus. Nuotolinio valdymo pultelio

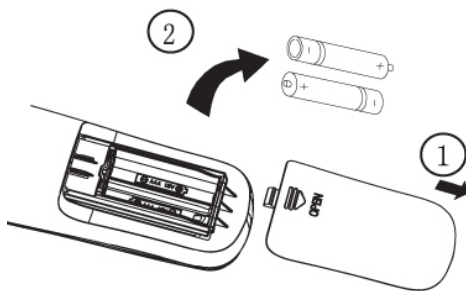
ekrane atsiras piktograma  ir 8°C temperatūra. Dar kartą paspaudus šiuos mygtukus, funkciją išjungsite.

FONINIS APŠVIETIMAS

Pultelio ir kondicionieriaus ekranas turi foninį apšvietimą. Įjungus pirmą kartą, prietaisas šviečia 4 sekundes, paspaudus dar kartą - 3 sekundes.

BATERIJŲ KEITIMAS

1. Nuimkite nuotolinio valdymo pulto dangtelį. (žr. paveikslėlių)
2. Išimkite senas baterijas
3. Įdėkite dvi naujas AAA tipo 1,5V baterijas ir įsitikinkite, kad jų padėtis prie + teigiamo ir – neigiamų polių yra teisinga
4. Uždėkite dangtelį



PASTABOS

- Naudokite tik to paties modelio naujas baterijas.
- Išimkite baterijas, jeigu nuotolinio valdymo pultelis bus nenaudojamas ilgą laiką.
- Laikykite pultelį didesniu nei 1 m. atstumu nuo televizoriaus ar garso įrangos.
- Jeigu nuotolinio valdymo pultelis tinkamai neveikia, išimkite baterijas ir po 30 sekundžių vėl jas įdėkite. Jeigu pultas vis tiek neveikia, pakeiskite baterijas.

